

BORN OF THE CLIFF

design by **TESSERA ARCHITECTS**
design team **A. HATZILAKOS, G. HASKARIS,**
G. ECONOMOPOULOS, M. ALEKTORIDOU, V. PHILIPPOU, C. SAITA
interior design **HARA LYMPEROPOULOU**
lighting design **HALO ARCHITECTURAL LIGHTING** construction **PAROSTEC**

text **THANASSIS HATZILAKOS** | photos **STAVROS NIFLIS**

Το οικόπεδο βρίσκεται σε μία βραχώδη έξαρση στην είσοδο του κόλπου που οδηγεί στη γοπευτική παραλία του Παρασπόρου, δυτικά της Παροικιάς, σε απόσταση μόλις τεσσάρων χιλιομέτρων από αυτή.

The property is perched on the tip of a rocky promontory at the mouth of the bay engulfing Parasporos beach, only 4km west of the island capital, Parikia.



Αν και η τοποθεσία του ακινήτου είναι προνομιακή, ο σχεδιασμός της κατοικίας είχε να αντιμετωπίσει, από την αρχή, δύο βασικές προκλήσεις:
Η κλίση του εδάφους ήταν έντονη και ανάποδη προς τη θέα, ενώ η θέα με τη σειρά της ήταν εκτεθειμένη στον βορρά.



Για να ξεπεραστεί το πρόβλημα της δυσμενούς κλίσης του εδάφους, η κατοικία αναπτύχθηκε σε επίπεδα, ώστε να καλυφθεί η έντονη υψομετρική διαφορά και το επίπεδο που φιλοξενεί την πισίνα με τους βασικούς εσωτερικούς και εξωτερικούς χώρους διημέρευσης να αποκτήσει απρόσκοπτη θέα.

Though the location is exceptionally privileged, the design of the house had to confront two major challenges from the outset. The ground inclination was very steep and turning in a different direction from the view; furthermore, the available view was exposed to the north.

To overcome the problem of the adverse ground inclination, the house was developed in successive levels to cover the difference in height, and to provide the one including the swimming pool and the main indoor and outdoor living areas with unobstructed views.



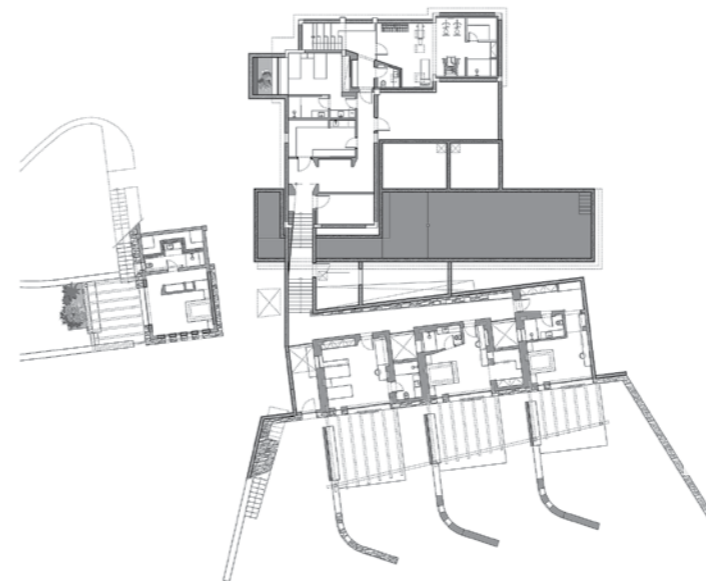
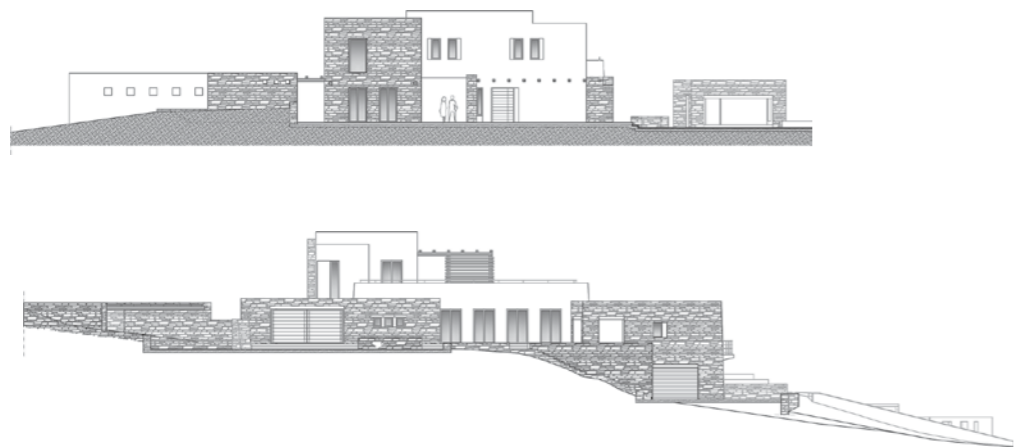
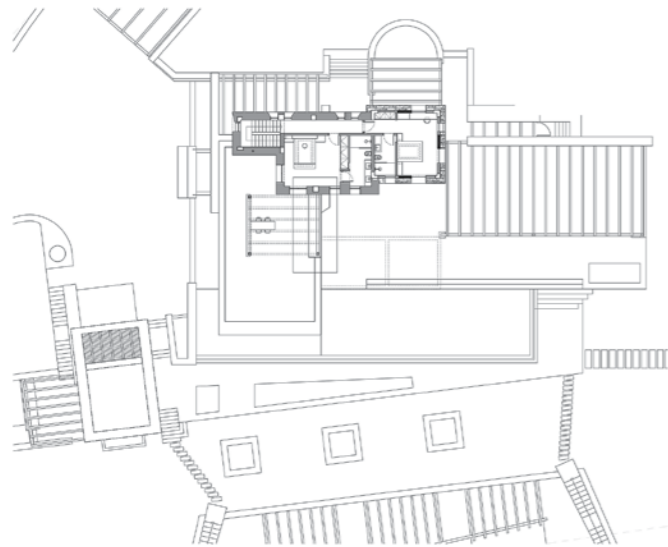
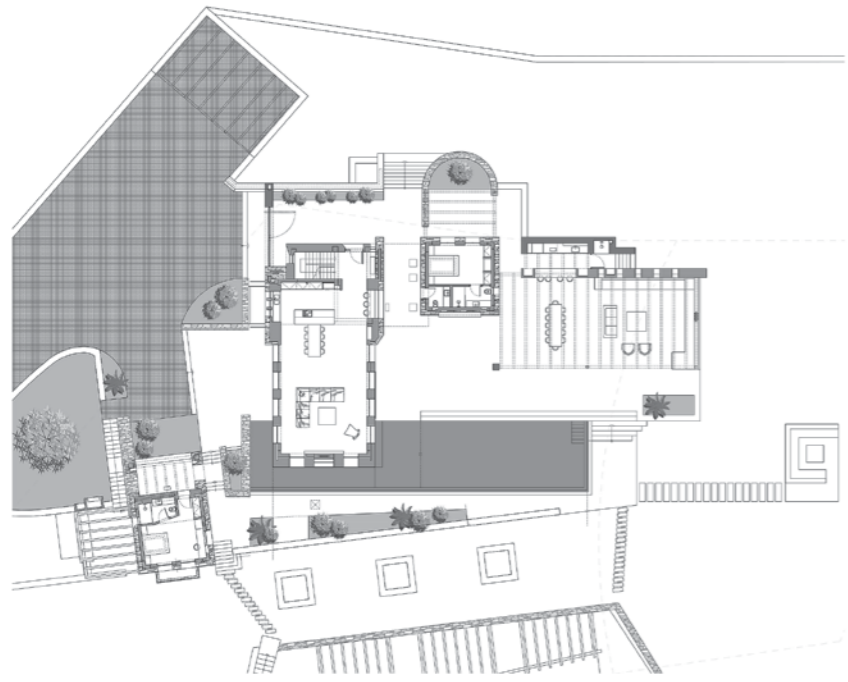
Για την προστασία των εξωτερικών χώρων διημέρευσης από τα μελτέμια, σε επίπεδο κάτοψης επιλέχθηκε το σχήμα "Γ" ώστε το μεν ένα σκέλος του "Γ" να είναι ανοιχτό προς τη θέα, το δε άλλο να τους προστατεύει.



Η κατοικία αναπτύσσεται σε τρία επίπεδα. Στο πρώτο, απόλυτα εναρμονισμένοι με τις φυσικές υψομετρικές καμπύλες του εδάφους, κατασκευάστηκαν τρεις υπόσκαφοι ξενώνες. Πίσω από τους ξενώνες, κλιμακωτά, σε ένα ενδιάμεσο επίπεδο υπάρχουν οι υπόγειοι βοηθητικοί χώροι της κατοικίας, ένα εξοπλισμένο γυμναστήριο με sauna και η πισίνα.

To protect the outdoor spaces from the sweeping northern winds, the layout is L-shaped, with one leg remaining open to the view and the other protecting the spaces. The house develops on three levels.

The first one, absolutely aligned with the terrain contours, accommodates three subterranean guesthouses. Escalating behind the latter, on a middle level are the underground service rooms, a fully equipped gym with sauna and the swimming pool.









Ένας εσωτερικός διάδρομος πίσω από τους υπόσκαφους ξενώνες που φωτίζεται από τρεις διαδοχικούς ανοιχτούς φεγγίτες (cour anglaise) επιτρέπει την εσωτερική σύνδεση των ξενώνων με την κεντρική κατοικία. Στο επίπεδο του ισογείου βρίσκεται η κεντρική είσοδος της κατοικίας, το κλιμακοστάσιο, η κουζίνα, το καθιστικό, ένας ανεξάρτητος ξενώνας, καθώς και οι εξωτερικοί χώροι διημέρευσης με τις πέργκολες τους (barbecue, πισίνα, εξωτερική τραπεζαρία, καθιστικά κλπ). Στο επίπεδο του ορόφου βρίσκεται το κεντρικό υπνοδωμάτιο και ένας δεύτερος ξενώνας.

An indoor corridor behind the subterranean guesthouses, connecting the area with the main house, is lit from three consecutive open shafts (cour anglaise). The ground level accommodates the

main entrance to the house, the staircase, the kitchen, the lounge, an independent guestroom as well as the outdoor living areas with their pergolas (BBQ, swimming pool, outdoor dining table, lounges etc.).

Η διάταξη του ορόφου, σε σχέση με το ισόγειο, έδωσε τη δυνατότητα δημιουργίας μίας ισόγειας ημιυπαίθριας στοάς, ανάμεσα στο εσωτερικό καθιστικό και τον ισόγειο ανεξάρτητο ξενώνα, ενοποιώντας τους υπαίθριους χώρους της κατοικίας. Η επιφάνεια του νερού της πισίνας, που εκτείνεται στον βασικό άξονα του οριζοντα και της θέας, αγκαλιάζει ένα τμήμα του εσωτερικού καθιστικού.



Τη σύνθεση της κατοικίας ολοκληρώνει προς το δυτικό τμήμα αυτής μία διώροφη κατασκευή αποτελούμενη από δύο ξενώνες. Λόγω της κλίσης του εδάφους και οι δύο έχουν πρόσβαση από το φυσικό έδαφος. Ο περιβάλλον χώρος, εκτός από την οδό πρόσβασης στην κατοικία και τους υπαίθριους χώρους στάθμευσης, έχει φυτευτεί με φυτά της τοπικής βλάστησης. *///*

The upper level layout, juxtaposed against the ground floor, allowed the creation of a covered pathway between the indoor lounge and the ground level guestroom, uniting the outdoor spaces of the house. The surface of the swimming pool, extending to the sea horizon, embraces part of the indoor lounge.

The composition is completed with a double-story western wing, housing two guestrooms. Due to the ground inclination, both guestrooms have ground floor access. The surrounding area has been planted with local plant varieties, with the exception of the access road and parking. *///*